



4.11.2012 – 17.2.2013

POLARFORSCHUNG ZUM ANFASSEN

Pfalzmuseum für Naturkunde

POLLICHIA-Museum, Bad Dürkheim
Kaiserslauterer Straße 111
67098 Bad Dürkheim
Telefon: (06322) 94130
www.pfalzmuseum.de

Öffnungszeiten:

Dienstag – Sonntag 10 – 17 Uhr
Mittwoch 10 – 20 Uhr
Montag geschlossen

Eintrittspreise:

Erwachsene: 2 € (ermäßigt: 1,80 €)
Schüler: 1,30 € (ermäßigt: 1,00 €)
Familien: 4,10 €

Fußweg Zentrum – Museum ca. 25 Minuten
Busverbindung vom Bahnhof Linie 485
Parkplätze an der katholischen Kirche Grethen
(von dort ca. 7 Minuten Fußweg)



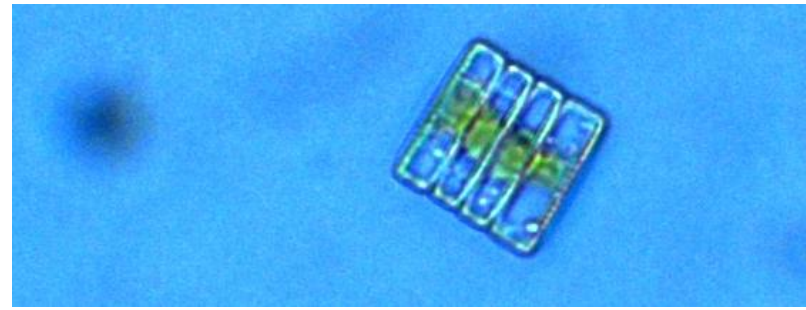
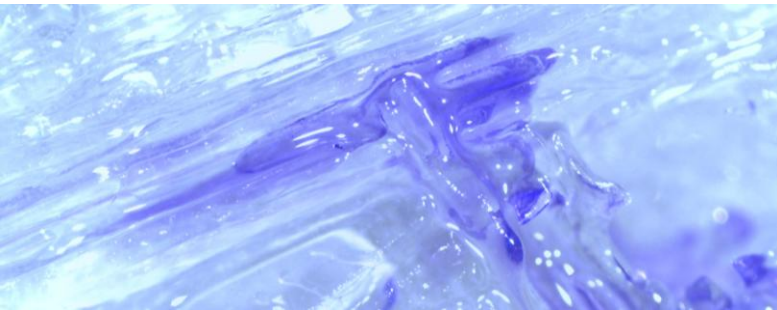
Die Ausstellung beinhaltet schwerpunktmäßig Beispiele aktueller Projekte der Polarforschung, die häufig im Zusammenhang mit Fragen zum Klima stehen.



Klimageschichte: Eis- und Sedimentbohrkerne lassen in die Vergangenheit blicken.

Klimageschehen: Physikalisch-chemische Untersuchungen von Eis und Wasser und Beobachtungen an Lebensgemeinschaften dokumentieren die letzten Jahre.

Klimaprognose: Betrachtung von Geschichte und aktuellem Geschehen ermöglichen vorsichtige Vorhersagen.



Die Besucher/innen entdecken durch verschiedene Experimente, interaktive Modelle und Beobachtungen Aspekte aktueller Polarforschung. Vertieften Einblick bieten die Angebote im Begleitprogramm der Museumspädagogik. Informationen und Buchungen für Führungen und Workshops für Gruppen sind unter 06322/9413-31 (Frau Kallfelz) möglich.



Termine: Eröffnung: 4.11.2012 um 11 Uhr; Polare Nacht : 5.1.2013 ab 17 Uhr; Öffentliche Vorträge und Aktionstage finden Sie unter www.pfalzmuseum.de oder entnehmen Sie der Tagespresse.